

LEGENDA NZS



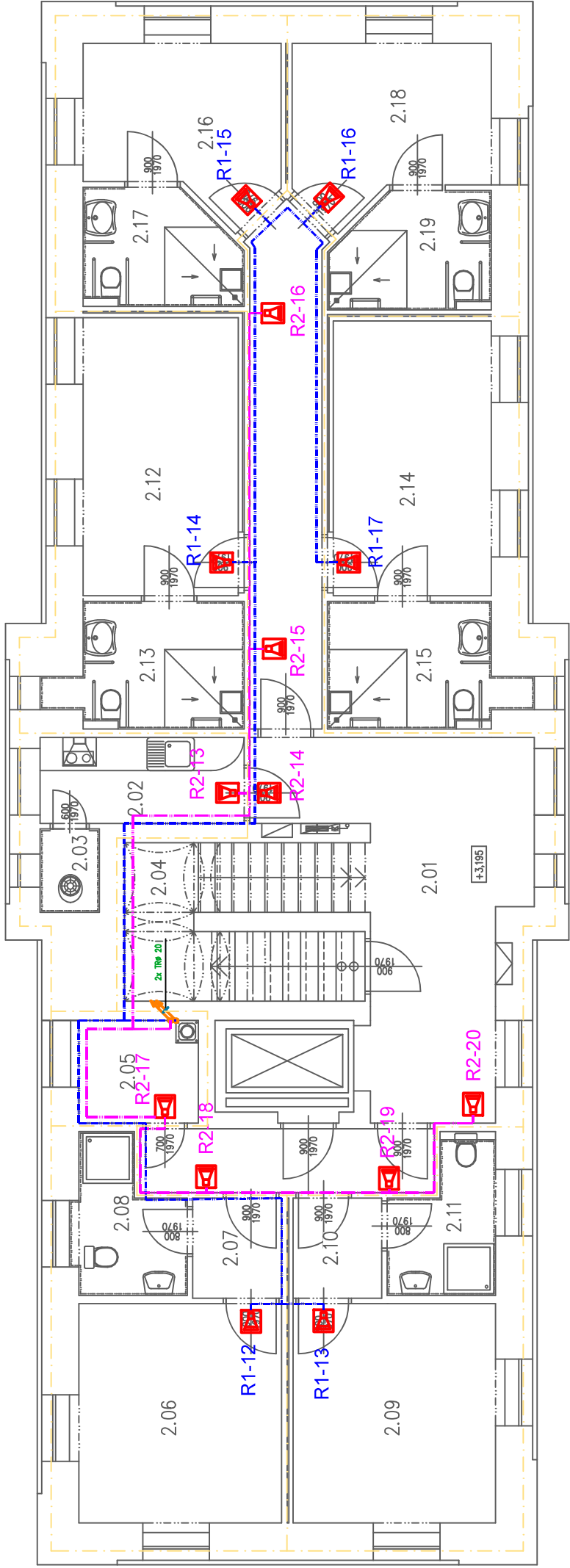
- STANICE HLASATELE
- REPRODUKTOR SKŘÍŇKOVÝ
- REPRODUKTOR PODHLEDOVÝ

ROZVODY

- Kabel 2x1,5 - se zachováním funkční schopnosti kabelového systému po dobu 60minut VČETNĚ ÚLOŽNÝCH A PŘÍCHYTNÝCH PRVKŮ
- Kabel S/FTP CAT.5E
- NAPÁJENÍ 230V - 3x1,5/3x2,5
- HRANICE POŽÁRNÍCH ÚSEKŮ

POZNÁMKA

ROZVODY PRO NAPÁJENÍ 230V JSOU ŘEŠENY V DOKUMENTACI ELEKTO-SILNOPROUD.
JE NUTNÉ DODRŽET ODSTUPY SLABOPROUDÝCH ROZVODŮ OD ROZVODŮ SILNOPROUDÝCH :
PŘI SOUBĚHU DO 5M - ODSTUP 6 CM
PŘI SOUBĚHU NAD 5 M - ODSTUP 20 CM






| Tabulka místností | | | | |
|-------------------|----------------------|------------|------------------|---------------|
| Číslo | Název | Plocha [m] | Podlaha | Strop |
| 2.01 | CHODBA | 39,78 | KERAMICKÁ DLÁŽBA | MALBA VÁPENNÁ |
| 2.02 | KUCHYŇ | 5,7 | KERAMICKÁ DLÁŽBA | MALBA VÁPENNÁ |
| 2.03 | SKLAD KE KUCHYŇI | 1,6 | KERAMICKÁ DLÁŽBA | MALBA VÁPENNÁ |
| 2.04 | SCHODIŠTĚ | 11,39 | KERAMICKÁ DLÁŽBA | MALBA VÁPENNÁ |
| 2.05 | SKLAD – ČISTÉ PRÁDLO | 4 | KERAMICKÁ DLÁŽBA | MALBA VÁPENNÁ |
| 2.06 | POKOJ | 14,83 | KERAMICKÁ DLÁŽBA | MALBA VÁPENNÁ |
| 2.07 | ZÁDVEŘÍ | 2,88 | KERAMICKÁ DLÁŽBA | MALBA VÁPENNÁ |
| 2.08 | SOCIÁLNÍ ZÁDVEŘÍ | 4,82 | KERAMICKÁ DLÁŽBA | MALBA VÁPENNÁ |
| 2.09 | POKOJ | 14,81 | KERAMICKÁ DLÁŽBA | MALBA VÁPENNÁ |
| 2.10 | ZÁDVEŘÍ | 2,87 | KERAMICKÁ DLÁŽBA | MALBA VÁPENNÁ |
| 2.11 | SOCIÁLNÍ ZAŘÍZENÍ | 4,67 | KERAMICKÁ DLÁŽBA | MALBA VÁPENNÁ |
| 2.12 | POKOJ | 14,48 | KERAMICKÁ DLÁŽBA | MALBA VÁPENNÁ |
| 2.13 | SOCIÁLNÍ ZAŘÍZENÍ | 7,04 | KERAMICKÁ DLÁŽBA | MALBA VÁPENNÁ |
| 2.14 | POKOJ | 14,56 | KERAMICKÁ DLÁŽBA | MALBA VÁPENNÁ |
| 2.15 | SOCIÁLNÍ ZAŘÍZENÍ | 7,16 | KERAMICKÁ DLÁŽBA | MALBA VÁPENNÁ |
| 2.16 | POKOJ | 10,23 | KERAMICKÁ DLÁŽBA | MALBA VÁPENNÁ |
| 2.17 | SOCIÁLNÍ ZAŘÍZENÍ | 5,49 | KERAMICKÁ DLÁŽBA | MALBA VÁPENNÁ |
| 2.18 | POKOJ | 10,41 | KERAMICKÁ DLÁŽBA | MALBA VÁPENNÁ |
| 2.19 | SOCIÁLNÍ ZAŘÍZENÍ | 5,63 | KERAMICKÁ DLÁŽBA | MALBA VÁPENNÁ |

Celková plocha [m²]: 182,32



k.ú. PROSEČ–OBOŘIŠTĚ (733202)

| | | | | | |
|-------|---------|--------------|------------|------------------|-----------|
| | | | | | |
| 0 | 12/2022 | PRVNÍ VYDÁNÍ | DAVID | ING.RYBAR | ING.RYBAR |
| ČÍSLO | DATUM | POPIS ZMĚN | VYPRACOVAL | ZODP. PROJEKTANT | AUTOR |

| | | | | | |
|--|-----------------|--|-----------|--|----------------|
| INVESTOR: <div> KRAJ VYSOČINA Žižkova 1882/57 587 33 JIHLAVA</div> | | PROJEKTANT ČÁSTI: <div> PC PROJEKT CENTRUM NOVA S.R.O.</div> | | GENERÁLNÍ PROJEKTANT: <div> PC PROJEKT CENTRUM NOVA S.R.O.</div> | |
| MÍSTO STAVBY: | PROSEČ–OBOŘIŠTĚ | VYPRACOVAL: | DAVID | AUTOR: | ING.RYBAR |
| STAVEBNÍ ÚŘAD: | PELHŘIMOV | ZODP. PROJEKTANT: | ING.RYBAR | ARCH. NÁVRHI: | PC NOVA s.r.o. |
| NÁZEV AKCE: | | | | | |
| DOMOV DŮCHODCŮ PROSEČ-OBOŘIŠTĚ REKONSTRUKCE EPS | | | | | |
| OBJEKT: | | ČÁST: | | | |
| SO-03: HÁJOVNA | | 1.4 Technika prostředí staveb f) Nouzový zvukový systém | | | |
| OBSAH: | | | | | |
| PŮDORYS 2.NP - NZS | | 1.4.f.03.02 | | | |
| DOKUMENTACI LZE POUŽÍVAT POUZE VE SMYSLU PŘÍSLUŠNÉ SMLOUVY O DÍLO. VÝKRES ČI JEHO ČÁST MŮŽE BÝT KOPIROVÁN NEBO JINYM ZPŮSOBEM ROZŠÍŘOVÁN POUZE PO PŘEDCHOZÍM SOUHLASU AUTORA | | | | | |